

ESTELA BENAVIDES TENISTA DE ÉLITE Y PINTORA NAIF

ESTELA BENAVIDES PROFESSIONAL TENNIS PLAYER AND NAIVE PAINTER

**Ramón
Balus i Juli**
Prof de la UCAM
(Murcia)

La palabra naif en el Diccionario de la Lengua Española se refiere a un arte, generalmente pintura, practicado por artistas dotados de un sentido plástico natural, al margen del arte académico. El poeta Emili Bou, en la Gran Enciclopedia Catalana define así el arte naif: *“Corriente artística aparecida en Francia al final del siglo XIX que concibe la pintura como una obra hecha con técnica minuciosa, con refinamiento natural y con simplicidad e imaginación, que responde a un arte instintivo, antinaturalista y espontáneo, sin perspectivas y que usa a la vez la representación del sueño y de la realidad de los personajes representados”*.

Las obras, que muestran generalmente una gran potencia expresiva, se caracterizan por los contornos definidos con mucha precisión, por la falta de perspectiva, por las gamas cromáticas refinadas y de extraordinario color, por ser pinturas muy detallistas y meticulosas. Las temáticas están siempre relacionadas con el ambiente cultural en el que se mueve el artista, siendo frecuentes las obras dedicadas a la vida campestre, a la vida familiar, a las costumbres, las tradiciones y la religión. Posiblemente se pueden encontrar artistas de todas las nacionalidades, edades, razas y sexos. Como es lógico, tratándose de un arte de tan difícil catalogación, la variedad de técnicas utilizadas en la confección de las obras es inacabable.

El deporte ha sido poco representado mediante el arte naif, aunque no podemos olvidar que **Henri Rousseau, le Douanier** (1844 – 1910) considerado históricamente como el primer artista naif, en 1908 pintó sus *Jugadores de Rugby*. Son relativamente pocos los autores que han creado originales deportivos y sus trabajos hacen

referencia generalmente a situaciones competitivas con participación de múltiples protagonistas - deportistas y público - en un ambiente perfectamente representado, amplio, colorista y al aire libre. Hemos conocido pinturas naif dedicadas a diferentes deportes - *rugby, tenis, remo, ciclismo, carreras atléticas, fútbol, boxeo, equitación, frontón, patinaje sobre hielo, natación, pesca, vela, golf, polo y cricket* - y una pequeña lista de artistas naif autores de obras de temática deportiva como **Roger Boissier, René Guilleminot, G. Risveiro, Ernani Pavaneli, Óscar Borrás, Elena Narkevich, Manuel Gómez Arce, Juan Antonio Vallejo-Nágera, Amalis Fernández, Carle B. Perret, Olof Olsson, Linda Mears, Montserrat Aleix y Estela Benavides**. Sin duda son muchos más, aunque son relativamente pocos si realizáramos hipotéticamente la comparación con el importantísimo censo pictórico naif. Es muy raro que un pintor naif cree una serie deportiva amplia destinada a unos mismos deportes.

La madrileña **Estela Benavides**, que posee una extensa obra personal de arte naif, es, sin duda, la más prolífica creadora española de pintura naif de temática deportiva. A través de Internet hemos conocido la cuidada presentación de sus cuadros, agrupados en una larga serie de paisajes rurales y urbanos y, aparte, la ordenación de sus obras deportivas en relación con los deportes representados: serie *Hípica*, serie *Tenis* y serie *Golf*. El carácter deportivo intrínseco de Estela Benavides, necesariamente ha tenido un papel fundamental en la interpretación pictórica del deporte. Aparte del tenis, deporte al que ha estado ligada a lo largo de su vida, había practicado judo (cinturón negro) y tiene el título de monitora de esquí. Durante los años sesenta y setenta estuvo clasificada como una de las

tenistas más notables del país, participando en los campeonatos regionales y nacionales y en los torneos internacionales más importantes de Europa como Wimbledon y Roland Garros. Desde hace muchos años actúa como entrenadora de tenis en el prestigioso Club de Campo de Madrid. La crítica de arte **Amparo Martí** explica que *“la obra de Estela Benavides es intuitiva y llena de sabiduría. Su intuición es admirable porqué la ajusta de forma natural y con facilidad en la composición de planos y volúmenes; podríamos decir que aunque es autodidacta intuye soluciones casi académicas. Con sabiduría, acomete distancias y atmosfera, que se acercan a una pintura menos naif de aquello que es común en los*

pintores de esta línea artística...”. Cabe señalar que es característico de algunos de sus cuadros que sobrepasen la propia tela y se integren en el mismo marco que lo envuelve. Recientemente Estela Benavides ha incorporado a su obra pinturas naif originales y únicas, enmarcadas dentro del marco de una raqueta antigua de madera. Estela empezó a exponer en el año 1991 y es impresionante la cantidad de exposiciones individuales y colectivas en las que ha tomado parte. Son también muchos los premios y las distinciones recibidas en estos años en España y Portugal. Su obra está presente en el Museo de Arte Naif de Jaén.



Figura 1. Frontón



Figura 2. Comienzos del Tenis



Figura 3. Gran Prix Tenis

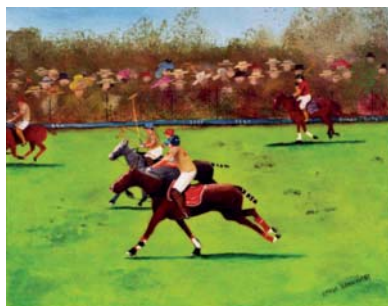


Figura 4. Polo



Figura 5. Concurso Hípico

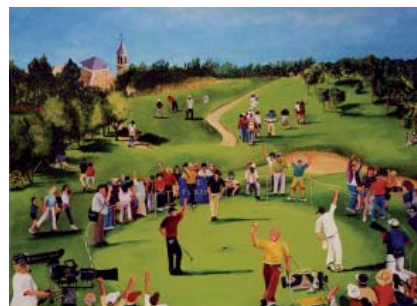


Figura 6. Golf



Figura 7. Golf



Figura 8. Golf

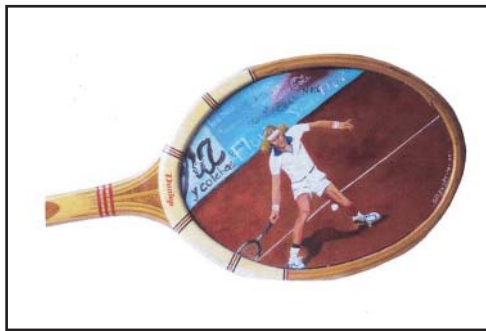


Figura 9. Raqueta de Tenis



Figura 10. Raqueta de Tenis